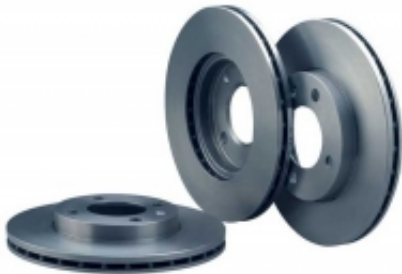


Link do produktu: <https://www.fordsklep.eu/tarcze-hamulcowe-przod-ford-focus-mk3-c-max-1790221-p-394.html>

Tarcze hamulcowe przód Ford Focus Mk3 / C-Max 1790221

Cena	609,00 zł
Dostępność	Dostępny
Czas wysyłki	Dostawa w ciągu 1-2 dni roboczych
Numer katalogowy	1790221
Producent	Ford

Opis produktu

Oryginalne tarcze hamulcowe przód do Ford Focus Mk3 oraz C-Max.

Cena za komplet 2szt.
Średnica tarczy 278mm.

Pasują do:

Ford Focus Mk3 od 2011r:

- Od: 21-02-2012 Do: 09-07-2012 Focus 2011-, Wszystkie silniki Fox I3, Bez sys.zapob.koliz.przy nis.pred.
- Od: 10-05-2011 Do: 09-07-2012 Focus 2011-, 1.6L Duratec Ti-VCT (105PS) - Sigma, Bez sys.zapob.koliz.przy nis.pred.
- Od: 03-01-2011 Do: 10-05-2011 Focus 2011-, Wszystkie silniki 1,6 I SOHC DV6
- Od: 03-01-2011 Do: 10-05-2011 Focus 2011-, 1.6L Duratec Ti-VCT(125PS)FFV-Sigma
- Od: 03-01-2011 Do: 10-05-2011 Focus 2011-, 1.6L Duratec Ti-VCT (123PS) - Sigma
- Od: 03-01-2011 Do: 10-05-2011 Focus 2011-, 1.6L Duratec Ti-VCT (85PS) - Sigma
- Od: 10-05-2011 Do: 09-07-2012 Focus 2011-, 1.6L Duratec Ti-VCT (123PS) - Sigma, Bez sys.zapob.koliz.przy nis.pred.
- Od: 10-05-2011 Do: 09-07-2012 Focus 2011-, Wszystkie silniki 1,6 I SOHC DV6, Bez sys.zapob.koliz.przy nis.pred.
- Od: 10-05-2011 Do: 09-07-2012 Focus 2011-, 1.6L Duratec Ti-VCT(125PS)FFV-Sigma, Bez sys.zapob.koliz.przy nis.pred.
- Od: 10-05-2011 Do: 09-07-2012 Focus 2011-, 1.6L Duratec Ti-VCT (85PS) - Sigma, Bez sys.zapob.koliz.przy nis.pred.
- Od: 03-01-2011 Do: 10-05-2011 Focus 2011-, 1.6L Duratec Ti-VCT (105PS) - Sigma
- Od: 19-06-2014 Do: 21-07-2015 Focus 2011-, 2.0L Duratec DI TIVCT (154PS)
- Od: 09-07-2012 Do: 21-07-2015 Focus 2011-, Wszystkie silniki Fox I3
- Od: 17-06-2013 Do: 21-07-2015 Focus 2011-, Silnik elektryczny 350 V/72 A
- Od: 09-07-2012 Do: 21-07-2015 Focus 2011-, Wszystkie silniki 1,6 I SOHC DV6
- Od: 09-07-2012 Do: 21-07-2015 Focus 2011-, 1.6L Duratec Ti-VCT (123PS) - Sigma
- Od: 09-07-2012 Do: 21-07-2015 Focus 2011-, 1.6L Duratec Ti-VCT(125PS)FFV-Sigma
- Od: 09-07-2012 Do: 21-07-2015 Focus 2011-, 1.6L Duratec Ti-VCT (105PS) - Sigma
- Od: 09-07-2012 Do: 21-07-2015 Focus 2011-, 1.6L Duratec Ti-VCT (85PS) - Sigma

Ford Focus Mk3 od 2014r:

- Od: 06-10-2014 Focus 2014-, 1.6L Duratec Ti-VCT (105PS) - Sigma
- Od: 06-10-2014 Focus 2014-, 1.6L Duratec Ti-VCT (123PS) - Sigma
- Od: 06-10-2014 Focus 2014-, 1.6L Duratec Ti-VCT(125PS)FFV-Sigma
- Od: 06-10-2014 Focus 2014-, 1.6L Duratec Ti-VCT (85PS) - Sigma
- Od: 06-10-2014 Focus 2014-, Wszystkie silniki 1,6 I SOHC DV6
- Od: 06-10-2014 Focus 2014-, Silnik elektryczny 350 V/72 A
- Od: 06-10-2014 Focus 2014-, Wszystkie silniki 1,5L DV5
- Od: 06-10-2014 Focus 2014-, Wszystkie silniki Fox I3

Ford C-Max / Grand C-Max od 2010r.:

-
- Od: 23-08-2010 Do: 10-07-2012 C-Max 2010-, 5-drzwiowy UAV, 1.6L Duratorq DI TC (95PS)
 - Od: 23-08-2010 Do: 02-06-2015 C-Max 2010-, 5-drzwiowy UAV, 1.6L Duratec Ti-VCT (105PS) - Sigma
 - Od: 23-05-2011 Do: 02-06-2015 C-Max 2010-, 5-drzwiowy UAV, 1.6L Duratec Ti-VCT (85PS) - Sigma
 - Od: 23-05-2011 Do: 02-06-2015 C-Max 2010-, 5-drzwiowy UAV, 1.6L Duratec Ti-VCT(125PS)FFV-Sigma
 - Od: 23-08-2010 Do: 02-06-2015 C-Max 2010-, 5-drzwiowy UAV, Wszystkie silniki 1,6 l SOHC DV6
 - Od: 10-07-2012 Do: 02-06-2015 C-Max 2010-, 5-drzwiowy UAV, Wszystkie silniki Fox I3
 - Od: 23-08-2010 Do: 02-06-2015 C-Max 2010-, 5-drzwiowy UAV, 1.6L Duratec Ti-VCT (123PS) - Sigma

Ford C-Max / Grand C-Max od 2015r.:

- Od: 13-04-2015 C-MAX/Grand C-MAX 2015- (CEU), 5-drzwiowy UAV, Wszystkie silniki Fox I3
- Od: 13-04-2015 C-MAX/Grand C-MAX 2015- (CEU), 5-drzwiowy UAV, Wszystkie silniki 1,5L DV5
- Od: 13-04-2015 C-MAX/Grand C-MAX 2015- (CEU), 5-drzwiowy UAV, 1.6L Duratec Ti-VCT (85PS) - Sigma
- Od: 13-04-2015 C-MAX/Grand C-MAX 2015- (CEU), 5-drzwiowy UAV, 1.6L Duratec Ti-VCT(125PS)FFV-Sigma
- Od: 13-04-2015 C-MAX/Grand C-MAX 2015- (CEU), 5-drzwiowy UAV, Wszystkie silniki 1,6 l SOHC DV6
- Od: 13-04-2015 C-MAX/Grand C-MAX 2015- (CEU), 5-drzwiowy UAV, 1.6L Duratec Ti-VCT (123PS) - Sigma

FINIS: 1790221

Nr części: AV61-1125-DB